

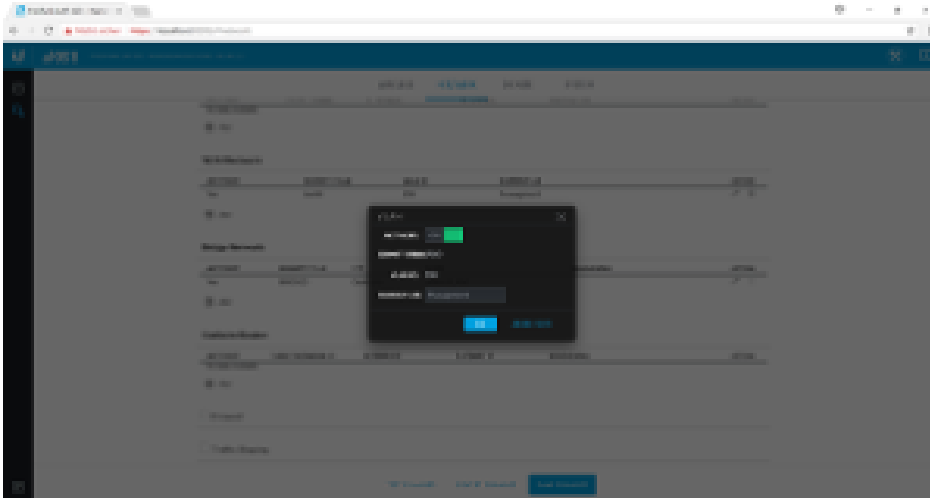
Ubiquiti Richtfunkstrecken einrichten

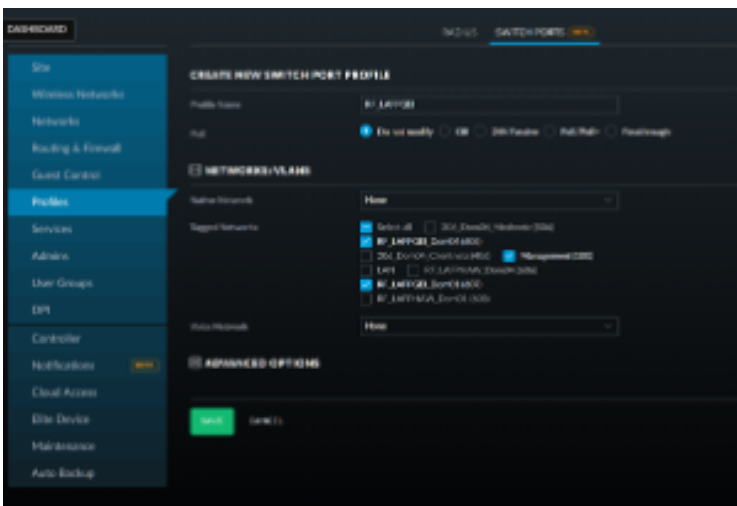
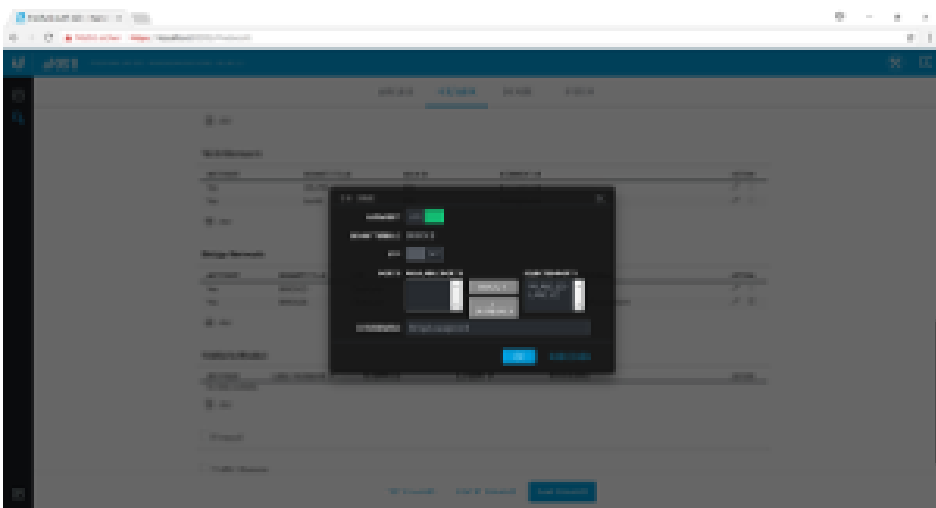
Diese Seite ist bisher nur eine Sammlung von Informationen und keine fertige Anleitung!

Beispiel Management-VLAN konfigurieren

1. VLAN 100 an LAN0 anlegen
2. VLAN 100 an WLAN0 anlegen
3. Bridge zwischen LAN0.100 und WLAN0.100 anlegen

Screenshot-Sammlung





CREATE NEW SWITCH PORT PROFILE

Profile Name:

PC: Direct Access DMZ DMZ Excl RCL/ACL Passthrough

NETWORKS/VLANs

Native Network:

- Tagged Networks:
- Default DMZ/Excl/Underlay/DMZ
 - RT_LAMP22_Conn44500
 - DMZ/Excl/Underlay/DMZ Management/DMZ
 - DMZ RT_LAMP100A_Devnet_3024
 - RT_LAMP22_Conn44500
 - RT_LAMP100A_Devnet_3024

Vlan Network:

ADVANCED OPTIONS